

# СХЕМА РАСПОЛОЖЕНИЯ

земельного участка на кадастровом плане территории, расположенного по адресу:

Российская Федерация, Нижегородская область, Арзамасский муниципальный район, Кирилловский сельсовет, с. Кирилловка, ул. Северная, земельный участок №40/1

Описание земельного участка - :3У1

Категория земель: земли населенных пунктов

Разрешенное использование: для ведения личного подсобного хозяйства

Площадь образуемого земельного участка: 810 кв.м.

Кадастровый квартал: 52:41:0910001

Утверждена

Настоящим документом

Исполнительное Управление

Нижегородской области

самостоятельно, принимая решение об утверждении схемы

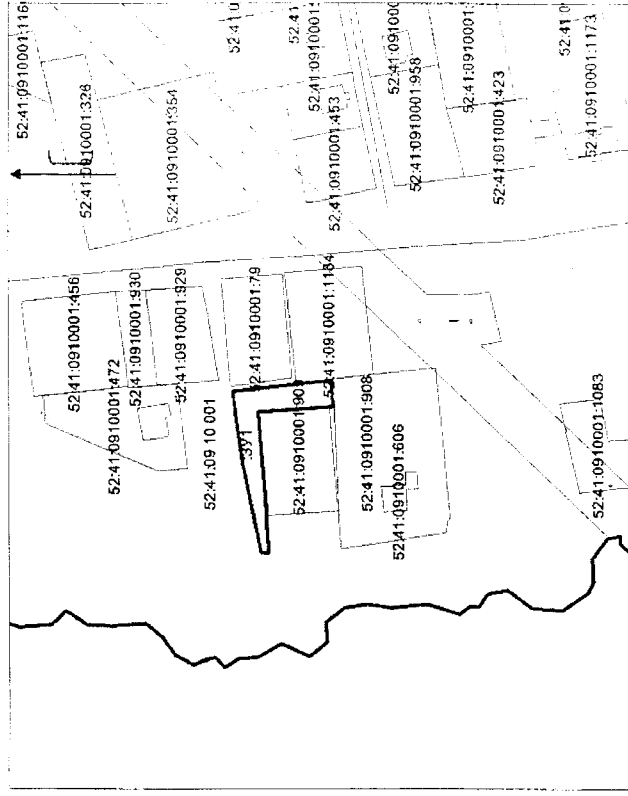
или подлежащих согласованию с перораспределением земельных участков)

от 11.01.2019 № 11

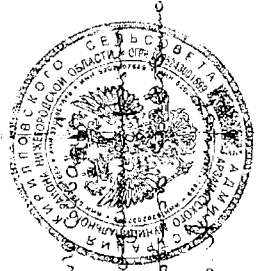
№ точки	Координаты	
	X	Y
1	426164.63	2207583.00
2	426172.35	2207622.01
3	426175.88	2207649.91
4	426134.53	2207654.63
5	426134.02	2207643.59
6	426135.39	2207643.5
7	426165.32	2207641.47
8	426162.68	2207601.55
9	426162.48	2207588.62
10	426161.48	2207583.35
1	426164.63	2207583.00

Система координат: МСК 52

Ситуационный план



Масштаб 1:3000



Комп. Третья Куприна А.В.

Масштаб 1:1000

**УСЛОВНЫЕ ОБОЗНАЧЕНИЯ:**

- граница кадастрового квартала;
- земельный участок, учтенный в ГКН
- граница образуемого земельного участка
- ! - обозначение характерной точки границы земельного участка;
- 3У1 - обозначение земельного участка.
- 52:41:0910001 - кадастровый квартал

Земельщик: Балабина Р.А.		Статья	Лист	Листок
Адрес: Российская Федерация, Нижегородская область, Арзамасский муниципальный район, Кирилловский сельсовет, с. Кирилловка, ул. Северная, земельный участок №40/1				
Подпись	Дата			
Летчик ДС.	21.12.2018			
Выполнил Кадастровый инженер				
		Схема расположения на объекте кадастрового квартала		
		Арзамасский муниципальный район, Нижегородская область - Федеральный БТИ Нижегородской области		