

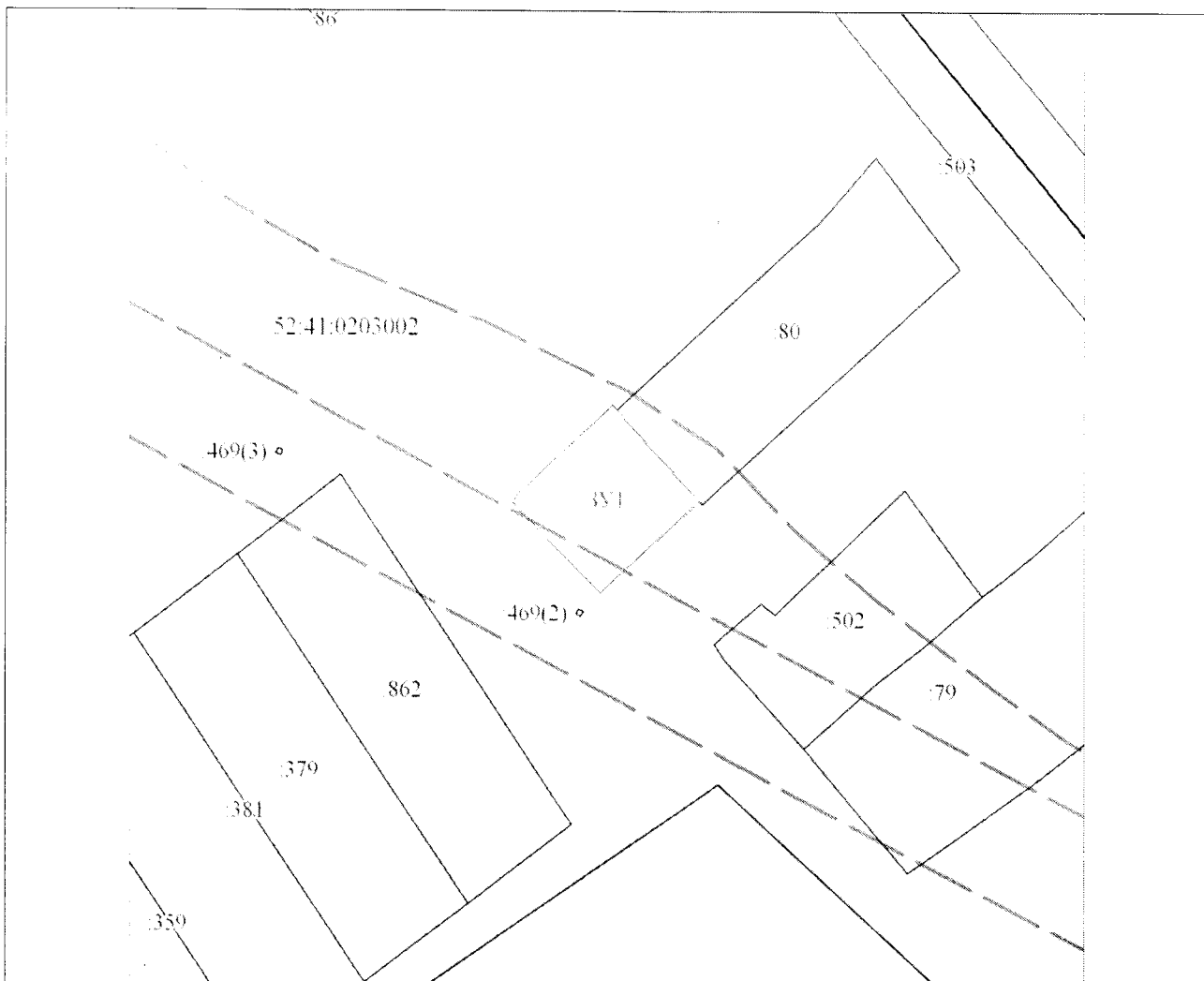
УТВЕРЖДЕНА

Постановлением администрации
Арзамасского муниципального
района Нижегородской области
от 10.12.2018 № 2257

СХЕМА

расположения земельного участка или земельных участков на
кадастровом плане территории

| | | |
|---|---------------|------------|
| Условный номер земельного участка -:ЗУ1 | | |
| Площадь земельного участка 580 м ² | | |
| Обозначение характерных точек границ | Координаты, м | |
| | X | Y |
| 1 | 2 | 3 |
| 1 | 451481.48 | 2197419.49 |
| н1 | 451465.77 | 2197434.96 |
| н2 | 451449.67 | 2197416.21 |
| н3 | 451465.44 | 2197399.71 |
| н4 | 451466.93 | 2197400.78 |
| н5 | 451480.85 | 2197416.95 |
| н6 | 451482.33 | 2197418.68 |
| 1 | 451481.48 | 2197419.49 |
| Система координат: ГСК 52 | | |
| Квартал: 52:41:0203002 | | |



Масштаб 1:1000

Условные обозначения:



Вновь образованная часть границы, сведения о которой достаточны для определения ее местоположения



Надписи вновь образованного земельного участка



Объект капитального строительства



Существующая часть границы, имеющиеся в ЕГРН сведения о которой достаточны для определения ее местоположения



Надписи кадастрового номера земельного участка



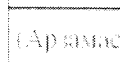
Граница охранной зоны



Обозначение границы охранной зоны



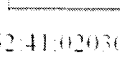
Граница территориальной зоны



Обозначение границы территориальной зоны



Граница кадастрового квартала



Обозначение кадастрового квартала

52:41:0203002