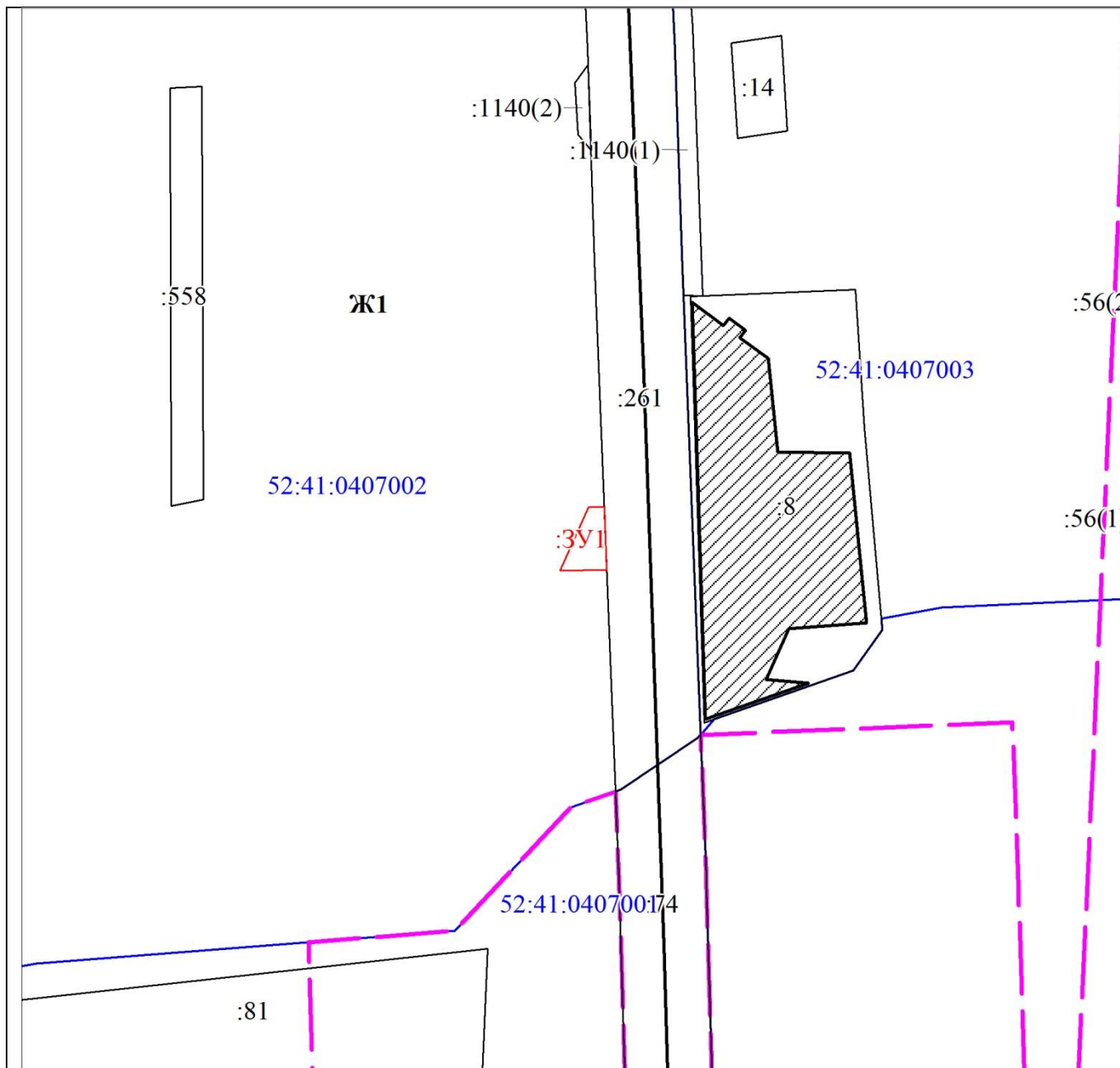


Утверждена
Постановлением администрации
(наименование документа об утверждении, включая наименования
Арзамасского муниципального района
органов государственной власти или органов местного
Нижегородской области
самоуправления, принявших решение об утверждении схемы
или подписавших соглашение о перераспределении земельных участков)
от 31.08.2018 № 1549

СХЕМА

расположения земельного участка или земельных участков на
кадастровом плане территории

Условный номер земельного участка -		
Площадь земельного участка 200 м ²		
Обозначение характерных точек границ	Координаты, м	
	X	Y
1	2	3
1	449956.44	2214504.64
2	449956.46	2214509.67
3	449936.52	2214510.45
4	449936.38	2214495.46
1	449956.44	2214504.64
Система координат: ГСК 52		
Квартал: 52:41:0407002		



Масштаб 1:2000

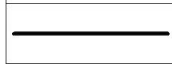
Условные обозначения:



Вновь образованная часть границы, сведения о которой достаточны для определения ее местоположения



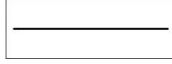
Надписи вновь образованного земельного участка



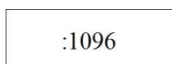
Объект капитального строительства



Обозначение территориальной зоны



Существующая часть границы, имеющиеся в ЕГРН сведения о которой достаточны для определения ее местоположения



Надписи кадастрового номера земельного участка



Граница охранной зоны



Граница кадастрового квартала



Обозначение кадастрового квартала