

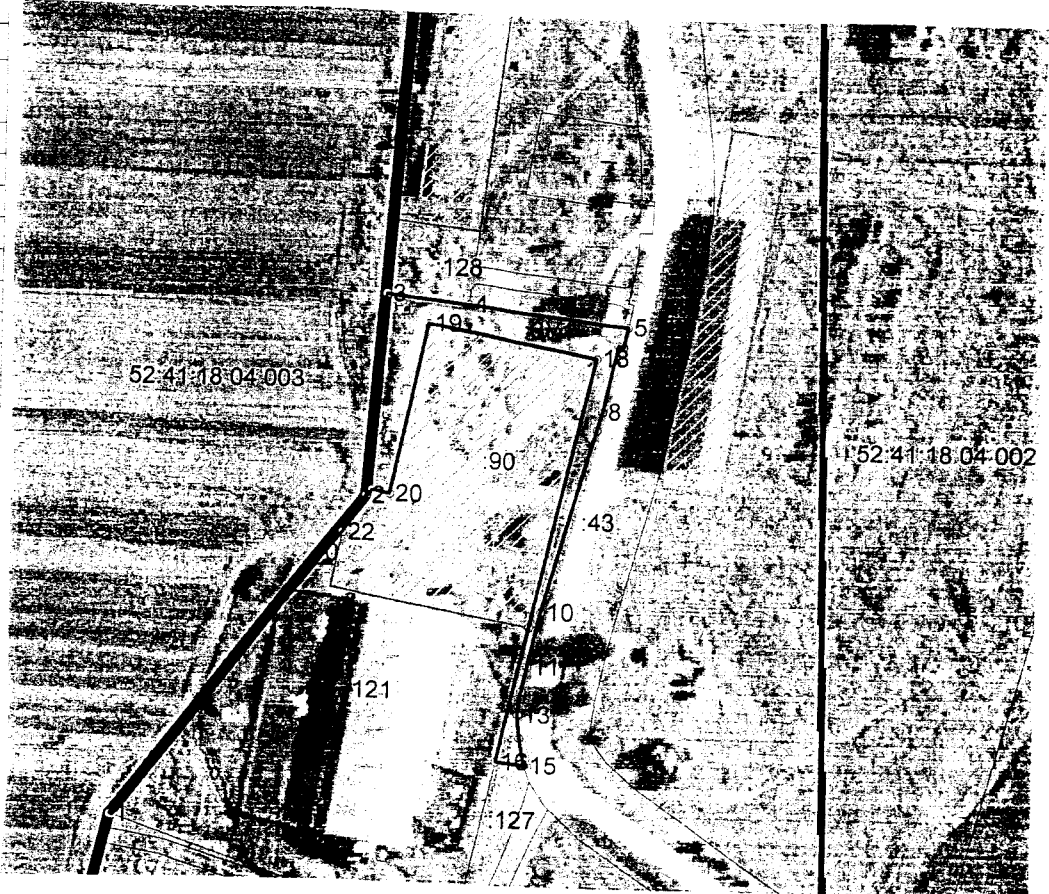
Утверждена:

от \_\_\_\_\_ N \_\_\_\_\_

Условный номер :ЗУ1

Площадь земельного участка 1356 кв.м

Обозначение характерных точек границ	Координаты, м	
	X	Y
1	2	3
ЗУ1		
1	420008.20	2184364.83
2	420092.21	2184431.08
3	420145.72	2184435.80
4	420142.89	2184456.91
5	420137.25	2184498.06
6	420132.21	2184496.95
7	420132.51	2184495.61
8	420114.93	2184491.63
9	420110.18	2184490.28
10	420062.19	2184476.56
11	420047.99	2184473.12
12	420041.66	2184471.69
13	420035.44	2184470.85
14	420029.31	2184471.31
15	420022.10	2184472.54
16	420023.06	2184465.21
17	420058.30	2184473.53
18	420129.16	2184490.00
19	420137.84	2184446.64
20	420092.77	2184437.05
21	420093.73	2184432.66
22	420082.50	2184425.02
23	420007.94	2184365.73
1	420008.20	2184364.83



Система координат:

МСК-52

Наименование	Схема расположения земельного участка на кадастровом плане территории		
Адрес:	Нижегородская область, Арзамасский район		
Владелец			
Схема подготовлена	Волго-Вятский филиал ОАО «Госземкадастръёмка» - ВИСХАГИ Арзамасское отделение		
Начальник Арзамасского отделения	Долухов Е.Н.	<i>[Signature]</i>	06.06.2017г.
Исполнитель	Васюточкина Н.В.	<i>[Signature]</i>	06.06.2017г.