

## ПРАВИТЕЛЬСТВО НИЖЕГОРОДСКОЙ ОБЛАСТИ

### ПОСТАНОВЛЕНИЕ от 16 сентября 2015 г. N 594

#### ОБ УТВЕРЖДЕНИИ ГРАНИЦ ЗОН ОХРАНЫ ОБЪЕКТА КУЛЬТУРНОГО НАСЛЕДИЯ РЕГИОНАЛЬНОГО ЗНАЧЕНИЯ "УСАДЬБА ПУШКИНА АЛЕКСАНДРА АЛЕКСАНДРОВИЧА" В С. ЛЬВОВКА БОЛЬШЕБОЛДИНСКОГО РАЙОНА, РЕЖИМОВ ИСПОЛЬЗОВАНИЯ ЗЕМЕЛЬ И ТРЕБОВАНИЙ К ГРАДОСТРОИТЕЛЬНЫМ РЕГЛАМЕНТАМ В ГРАНИЦАХ ДАННЫХ ЗОН

Список изменяющих документов  
(в ред. [постановления](#) Правительства Нижегородской области  
от 22.02.2017 N 94)

В целях обеспечения сохранности объекта культурного наследия регионального значения "Усадьба Пушкина Александра Александровича" в с. Львовка Большеболдинского района в их исторической среде, руководствуясь Федеральным [законом](#) от 25 июня 2002 года N 73-ФЗ "Об объектах культурного наследия (памятниках истории и культуры) народов Российской Федерации", [Законом](#) Нижегородской области от 2 февраля 2016 года N 14-З "Об объектах культурного наследия (памятниках истории и культуры) народов Российской Федерации, расположенных на территории Нижегородской области", Правительство Нижегородской области постановляет:

(в ред. [постановления](#) Правительства Нижегородской области от 22.02.2017 N 94)

1. Утвердить [границы](#) зон охраны объекта культурного наследия регионального значения "Усадьба Пушкина Александра Александровича" в с. Львовка Большеболдинского района согласно приложению 1 к настоящему постановлению.

2. Утвердить режимы использования земель и требования к градостроительным регламентам в границах зон охраны объекта культурного наследия регионального значения "Усадьба Пушкина Александра Александровича" в с. Львовка Большеболдинского района согласно [приложениям 2, 3](#) к настоящему постановлению.

3. Рекомендовать органам местного самоуправления Большеболдинского муниципального района в пределах своей компетенции обеспечить соблюдение режимов использования земель и требований к

градостроительным регламентам, утвержденных настоящим постановлением.

4. Контроль за исполнением настоящего постановления возложить на заместителя Губернатора, заместителя Председателя Правительства Нижегородской области Д.В. Сватковского.

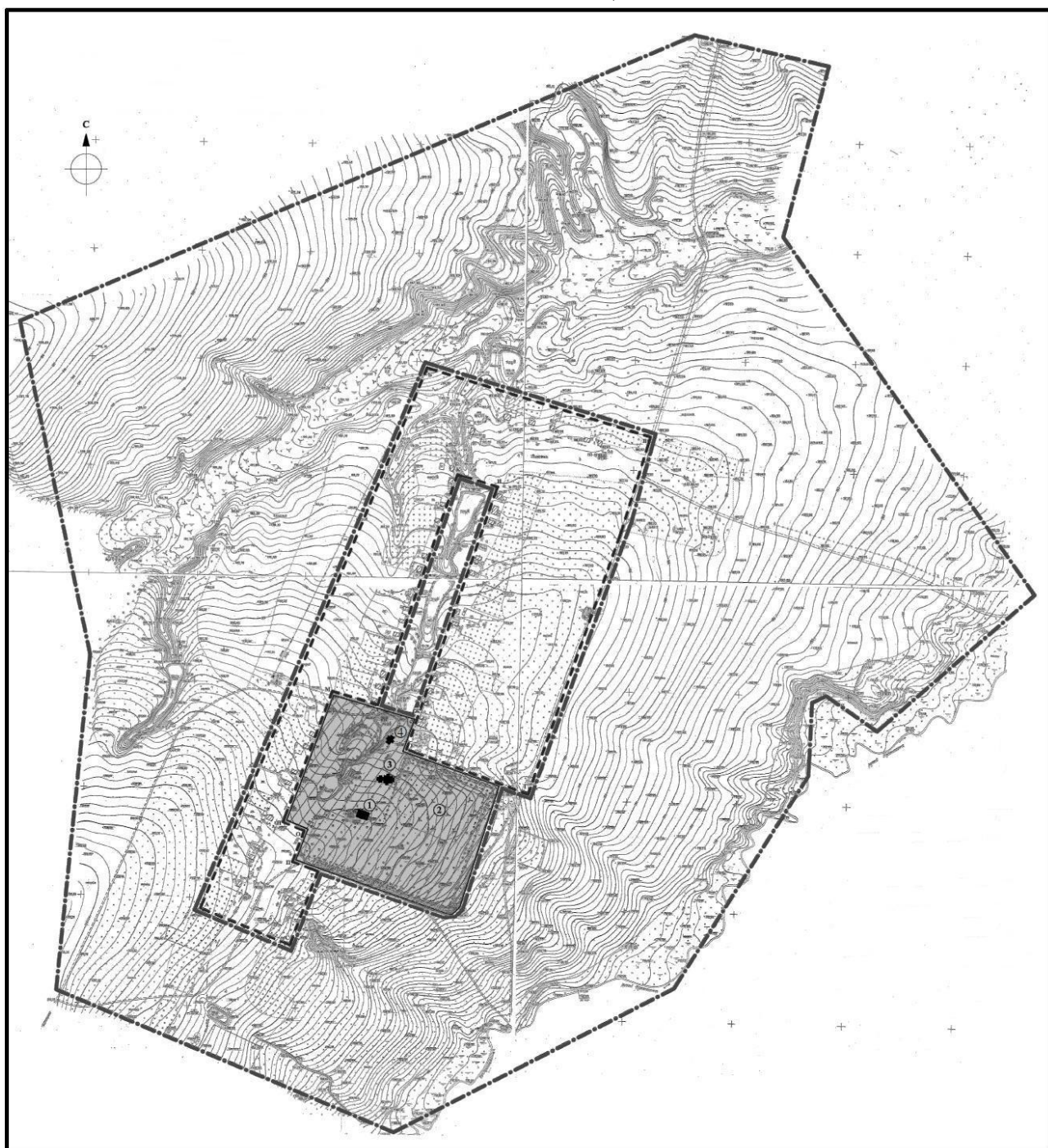
5. Настоящее постановление вступает в силу по истечении 10 дней со дня его опубликования.

Губернатор  
В.П.ШАНЦЕВ

Приложение 1  
к постановлению Правительства  
Нижегородской области  
от 16 сентября 2015 года N 594

ГРАНИЦЫ ЗОН ОХРАНЫ ОБЪЕКТА КУЛЬТУРНОГО НАСЛЕДИЯ  
РЕГИОНАЛЬНОГО ЗНАЧЕНИЯ "УСАДЬБА ПУШКИНА АЛЕКСАНДРА  
АЛЕКСАНДРОВИЧА" В С. ЛЬВОВКА БОЛЬШЕБОЛДИНСКОГО РАЙОНА

Список изменяющих документов  
(в ред. постановления Правительства Нижегородской области  
от 22.02.2017 N 94)



## Условные обозначения

- объекты культурного наследия регионального значения:

1. Усадьба Пушкина Александра Александровича. Главный дом.
2. Усадьба Пушкина Александра Александровича. Парк с прудами.
3. Церковь А.Невского
4. Здание церковно-приходской школы, построенной А.А.Пушкиным



- территория объектов культурного наследия регионального значения (утверждена постановлением Правительства Нижегородской области от 12.03.2010 № 130)



- граница зоны регулирования застройки и хозяйственной деятельности объекта культурного наследия



- границы зоны охраняемого природного ландшафта объекта культурного наследия

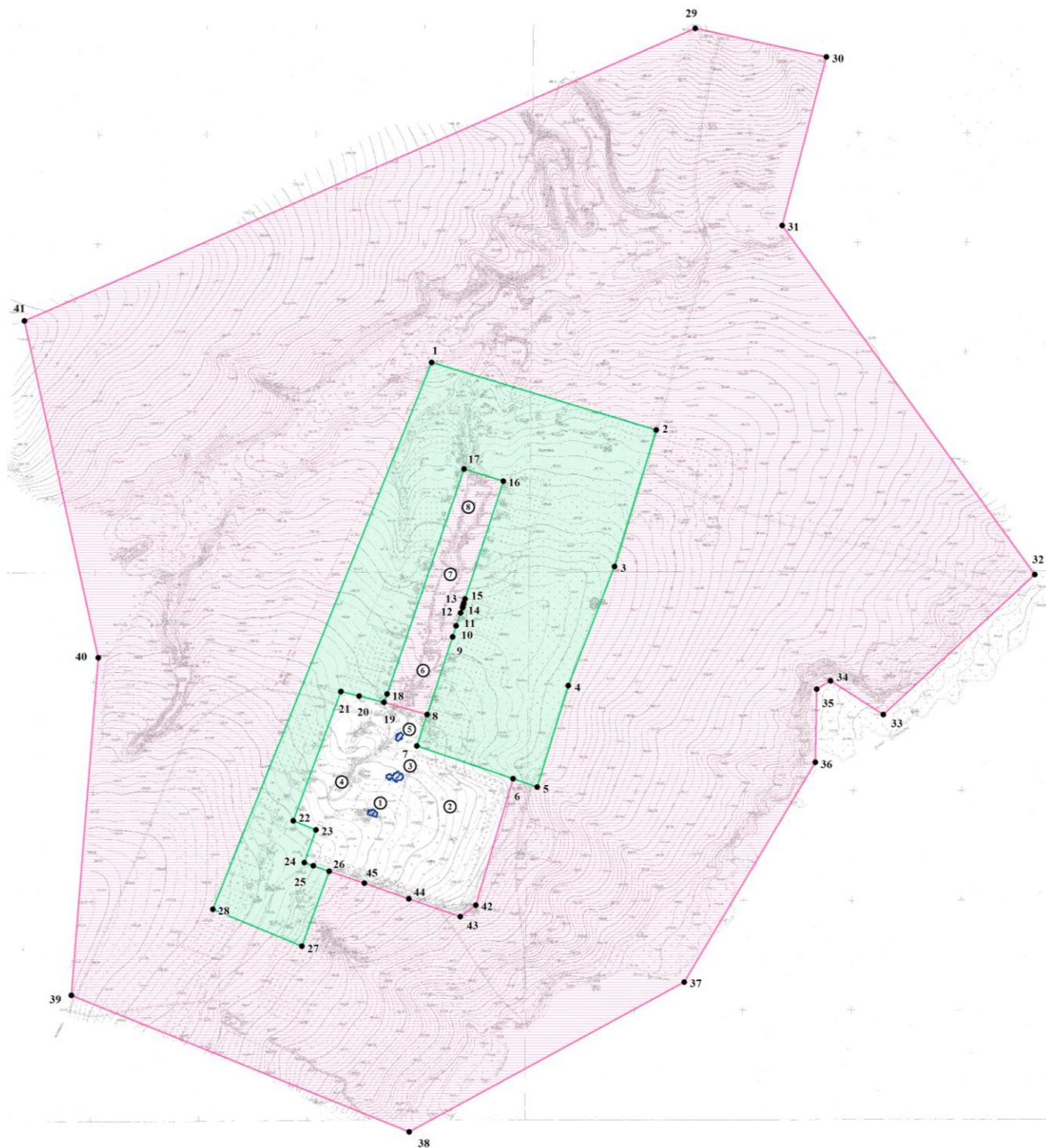
### Описание границ зон охраны объекта культурного наследия регионального значения "Усадьба Пушкина Александра Александровича" в с. Львовка Большеболдинского района

Граница зоны регулирования застройки и хозяйственной деятельности объектов культурного наследия проходит по границам территории села, таким образом, зона включает в себя два порядка застройки с приусадебными огородами, которые сформированы с обеих сторон многократно запруженного ручья, текущего в овраг Крутец, исключая территорию господской усадьбы и территорию между порядками, где располагается запруженный ручей.


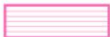

Граница зоны охраняемого природного ландшафта проходит вдоль линии зеленых насаждений (рощ), расположенных вокруг села Львовка, а также включают в себя запруженные участки ручья, ведущего в овраг Крутец.

Координаты характерных точек границ зон охраны объекта  
культурного наследия регионального значения "Усадьба Пушкина  
Александра Александровича" в с. Львовка  
Большеболдинского района

(введены [постановления](#) Правительства Нижегородской области  
от 22.02.2017 N 94)



Условные обозначения:

-  - граница зоны регулирования застройки и хозяйственной деятельности объекта культурного наследия
-  - граница зоны охраняемого природного ландшафта объекта культурного наследия
-  - объект культурного наследия регионального значения
- 1 - характерная точка границы зоны охраны объекта культурного наследия

Зона регулирования застройки и хозяйственной деятельности

| Обозначение<br>характерной точки | Координаты характерных точек в системе<br>координат СК-52 |            |
|----------------------------------|---|------------|
|                                  | X   | Y          |
| 1                                | 375881,89   | 2299201,29 |
| 2                                | 375758,35   | 2299615,00 |
| 3                                | 375508,34   | 2299537,90 |
| 4                                | 375290,77   | 2299453,16 |
| 5                                | 375105,48   | 2299395,49 |
| 6                                | 375120,44   | 2299351,48 |
| 7                                | 375180,71   | 2299174,28 |
| 8                                | 375237,83   | 2299193,10 |
| 9                                | 375380,15   | 2299240,01 |
| 10                               | 375400,57   | 2299246,74 |
| 11                               | 375424,06   | 2299254,93 |
| 12                               | 375433,55   | 2299258,55 |
| 13                               | 375437,43   | 2299259,15 |
| 14                               | 375441,83   | 2299260,57 |
| 15                               | 375449,04   | 2299263,12 |
| 16                               | 375664,64   | 2299333,77 |
| 17                               | 375686,88   | 2299260,93 |

|    |           |            |
|----|-----------|------------|
| 18 | 375275,59 | 2299119,27 |
| 19 | 375260,24 | 2299113,81 |
| 20 | 375271,53 | 2299068,04 |
| 21 | 375279,92 | 2299034,03 |
| 22 | 375043,63 | 2298946,72 |
| 23 | 375027,04 | 2298988,35 |
| 24 | 374967,04 | 2298966,74 |
| 25 | 374961,42 | 2298983,36 |
| 26 | 374951,45 | 2299012,84 |
| 27 | 374814,41 | 2298962,72 |
| 28 | 374882,09 | 2298798,34 |
| 1  | 375881,89 | 2299201,29 |

Зона охраняемого природного ландшафта

| Обозначение<br>характерной точки | Координаты характерных точек в системе<br>координат СК-52 |            |
|----------------------------------|---|------------|
|                                  | X   | Y          |
| 29                               | 376492,50   | 2299686,64 |
| 30                               | 376440,11   | 2299928,12 |
| 31                               | 376131,58   | 2299846,66 |
| 32                               | 375494,14   | 2300312,17 |
| 33                               | 375238,01   | 2300032,86 |
| 34                               | 375299,68   | 2299935,58 |
| 35                               | 375284,58   | 2299910,67 |
| 36                               | 375150,69   | 2299907,76 |
| 37                               | 374749,02   | 2299666,28 |
| 38                               | 374475,42   | 2299160,04 |

|    |           |            |
|----|-----------|------------|
| 39 | 374724,82 | 2298538,34 |
| 40 | 375341,88 | 2298587,80 |
| 41 | 375957,48 | 2298451,78 |
| 29 | 376492,50 | 2299686,64 |
| 1  | 375881,89 | 2299201,29 |
| 2  | 375758,35 | 2299615,00 |
| 3  | 375508,34 | 2299537,90 |
| 4  | 375290,77 | 2299453,16 |
| 5  | 375105,48 | 2299395,49 |
| 6  | 375120,44 | 2299351,48 |
| 42 | 374889,32 | 2299282,91 |
| 43 | 374868,74 | 2299254,25 |
| 44 | 374900,83 | 2299159,11 |
| 45 | 374929,52 | 2299077,68 |
| 26 | 374951,45 | 2299012,84 |
| 27 | 374814,41 | 2298962,72 |
| 28 | 374882,09 | 2298798,34 |
| 1  | 375881,89 | 2299201,29 |
| 17 | 375686,88 | 2299260,93 |
| 16 | 375664,64 | 2299333,77 |
| 15 | 375449,04 | 2299263,12 |
| 14 | 375441,83 | 2299260,57 |
| 13 | 375437,43 | 2299259,15 |
| 12 | 375433,55 | 2299258,55 |
| 11 | 375424,06 | 2299254,93 |
| 10 | 375400,57 | 2299246,74 |
| 9  | 375380,15 | 2299240,01 |



|    |           |            |
|----|-----------|------------|
| 8  | 375237,83 | 2299193,10 |
| 19 | 375260,24 | 2299113,81 |
| 18 | 375275,59 | 2299119,27 |
| 17 | 375686,88 | 2299260,93 |

Приложение 2  
к постановлению Правительства  
Нижегородской области  
от 16 сентября 2015 года N 594

**РЕЖИМ ИСПОЛЬЗОВАНИЯ ЗЕМЕЛЬ И ТРЕБОВАНИЯ  
К ГРАДОСТРОИТЕЛЬНЫМ РЕГЛАМЕНТАМ В ГРАНИЦЕ ЗОНЫ  
РЕГУЛИРОВАНИЯ ЗАСТРОЙКИ И ХОЗЯЙСТВЕННОЙ ДЕЯТЕЛЬНОСТИ  
ОБЪЕКТА КУЛЬТУРНОГО НАСЛЕДИЯ РЕГИОНАЛЬНОГО ЗНАЧЕНИЯ  
"УСАДЬБА ПУШКИНА АЛЕКСАНДРА АЛЕКСАНДРОВИЧА"  
В С. ЛЬВОВКА БОЛЬШЕБОЛДИНСКОГО РАЙОНА**

(далее - Режим)

1. Настоящим Режимом разрешается:

а) проведение земляных, землеустроительных, строительных, мелиоративных, хозяйственных и иных работ в соответствии с документацией, согласованной в установленном порядке;

б) размещение объектов капитального строительства при следующих условиях:

- сохранение исторической планировочной структуры и композиционных принципов формирования линии застройки, присущих застройке конца XIX - начала XX века, с возможностью устройства линий застройки усадебного типа вдоль западной и восточной границы зоны регулирования застройки и хозяйственной деятельности;

- максимальные габариты здания по высоте - 5 м от основной планировочной отметки земли до верхней отметки наружных стен или 7 м до максимально выступающего элемента кровельной конструкции;

- использование исторических стилистических приемов декорирования главного и боковых фасадов новой застройки, применение в их отделке традиционных для данной местности строительных материалов или материалов, имитирующих традиционные; допустима нейтральная стилистика фасадов зданий;

- преимущественное использование традиционных для данной местности цветовых решений для окраски фасадов, архитектурных деталей фасадов, кровли и переплетов оконных заполнений, сложившихся к концу XIX -

началу XX в.;

- сохранение исторических характеристик застройки нейтрального силуэта, скатных крыш с углом наклона не более 30 градусов;

в) ремонт и реконструкция существующих зданий, строений, сооружений в соответствии с **подпунктом "б" пункта 1** настоящего Режима;

г) проведение работ по благоустройству территории;

д) ремонт, реконструкция существующих объектов инженерной инфраструктуры.

2. Настоящим Режимом запрещается:

а) осуществление хозяйственной деятельности, причиняющей вред объектам культурного наследия, в том числе ведущей к нарушению гидрологического режима территории, загрязнению водного и воздушного бассейна, почвы, грунтовых и подземных вод и источников, динамическое воздействие на грунты, создающее вибрационные нагрузки;

б) размещение зданий, сооружений, диссонансных для воспринимаемых от усадьбы панорам - по масштабу, объемно-пространственному и цветовому решению, силуэту;

в) создание неблагоприятного фона для визуального восприятия объектов культурного наследия, в том числе применение в оформлении зданий и сооружений ярких и контрастных цветовых решений, больших остекленных поверхностей, ярких и блестящих кровельных материалов, нетрадиционных форм крыш; установка рекламных конструкций, оказывающих негативное влияние на восприятие объектов культурного наследия, - брандмауэрных панно, крышных рекламных конструкций, а также рекламных конструкций, перекрывающих архитектурные элементы фасадов зданий и оконные проемы;

г) прокладка инженерных коммуникаций (теплотрасс, газопроводов, электрокабелей, линий телефонной связи и другого) надземным способом и на фасадах зданий.

Приложение 3  
к постановлению Правительства  
Нижегородской области  
от 16 сентября 2015 года N 594

**РЕЖИМ ИСПОЛЬЗОВАНИЯ ЗЕМЕЛЬ И ТРЕБОВАНИЯ  
К ГРАДОСТРОИТЕЛЬНЫМ РЕГЛАМЕНТАМ В ГРАНИЦЕ ЗОНЫ  
ОХРАНЯЕМОГО ПРИРОДНОГО ЛАНДШАФТА ОБЪЕКТА  
КУЛЬТУРНОГО НАСЛЕДИЯ РЕГИОНАЛЬНОГО ЗНАЧЕНИЯ "УСАДЬБА  
ПУШКИНА АЛЕКСАНДРА АЛЕКСАНДРОВИЧА" В С. ЛЬВОВКА  
БОЛЬШЕБОЛДИНСКОГО РАЙОНА**

(далее - Режим)

1. Настоящим Режимом разрешается:

а) проведение земляных, землеустроительных, мелиоративных, хозяйственных и иных работ в соответствии с согласованной в установленном порядке документацией при условии сохранения композиционной связи объектов культурного наследия и природного ландшафта;

б) проведение работ по сохранению и восстановлению элементов исторического природного ландшафта (прудов, оврагов, характерного соотношения луговых участков и насаждений традиционных пород, формирующих виды и панорамы контуров леса, роц, перелесков, лесопосадочных полос), особенностей рельефа, характерной растительности, исторических трасс дорог;

в) расчистка ручьев, защита луговых и других береговых территорий от оползней и размыва, укрепление склонов оврагов с применением натуральных материалов и форм;

г) устройство пешеходных дорожек и мостиков;

д) на открытых участках территории, полянах - сенокос, возделывание низкорослых культур, выпас скота.

2. Настоящим Режимом запрещается:

а) хозяйственная деятельность, нарушающая композиционную связь объектов культурного наследия с природным ландшафтом, негативно влияющая на визуальное восприятие объектов культурного наследия в их историко-градостроительной и природной среде;

б) возведение новых объектов капитального строительства;

в) размещение рекламных конструкций;

г) размещение автопарковок;

д) загрязнение почв, грунтовых и подземных вод, поверхностных стоков;

е) добыча полезных ископаемых, бурение скважин;

ж) распашка склонов оврагов и речных долин;

з) устройство сплошных ограждений;

и) прокладка инженерных коммуникаций (теплотрасс, газопроводов, электрокабелей, линий телефонной связи и другого) надземным способом, за исключением тех участков, где это невозможно по условиям инженерной защиты.

---